





Ohjelma

- 15.10 Tilaisuuden aloitus, läsnäolijoiden orientoiminen
- 15.20 Kehittämisfoorumin ja OPUS -hankkeen esittely
 - taustat
 - kehittämisfoorumin toiminta
 - demoesitys
 - tekninen tietoisuus
- 16.20 Tauko, virvokkeita, ideaparkin hyödyntäminen
- 16.40 Ryhmätöiden anto ja ryhmiin jakautuminen
- 17.20 Ryhmätöiden purku
- 18.00 Yhteinen keskustelu
- 18.30 Tilaisuus päättyy



Päivän tavoitteet



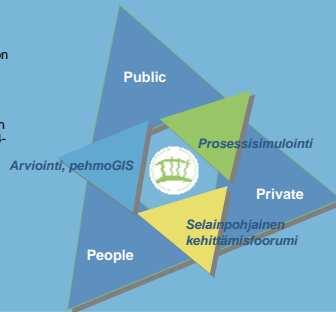


OPUS-hanke ja P4-malli

(Public-Private-People -Partnership)

Tutkimuksen tavoitteena on tuottaa ns. **oppivan kaupunkisuunnittelun konsepti**, joka perustuu asukkaiden, julkisen sektorin ja yritystoimijoiden väliseen yhteistyöhön ("P4-malli")

Hankkeessa kehitetään innovatiivisia menetelmiä vuorovaikutteisen suunnittelun avuksi



SimLab™ -prosessisimulointi



Visualisointi

- kokonaiskuva prosessista yli rajapintojen



Perustana prosessin mallinnus ja analysointi

Osallistaminen

- yhteinen ymmärrys
- motivaatio muutokseen ja kehittämiseen

Ohjattu keskustelu prosessista

- jaetut kokemukset
- parantunut viestintä, yhteinen kieli
- uuden tiedon luominen



OPUS-hankkeen toteutus

Toteuttajat

Teknillinen korkeakoulu TKK

- Tietotekniikan osasto, yritystoiminnan simulointilaboratorio SimLab
- Arkkitehtiosasto, yhdyskunta- ja kaupunkisuunnittelun laboratorio YKS

Tutkimusyhteistyö

- Yhdyskuntasuunnittelun tutkimus- ja koulutuskeskus YTK Väestöliitto (vuosi 2005)

Kehittämisyhteistyö ja tekninen alihankinta

- EVTEK –ammattikorkeakoulu
- Arkkitehtuuritoimisto Hille Kaukonen

Rahoitus

Tekes-tutkimushanke

- Tekes (80%)
- Yhteistyökumppanit (20%)

Kesto

2005 – 2007



OPUS-yhteistyökumppanit

Toimintatutkimuksellinen yhteistyö:

- kiinteä yhteistyö pilottikohteiden parissa
- kumppaneiden valitsemat teemat kehittämisen kohteena
- *Espoon kaupunki, YIT-Yhtymä*

Seurantaan perustuva yhteistyö:

- kumppaneilla mahdollisuus osallistua tutkimuksen seurantaan oman liiketoimintansa kehittämiseksi
- ei aktiivista tutkijapanosta
- *Vahanen Yhtiöt, Sodexho, Ericsson, TeliaSonera*

Arviointitutkimuksellinen yhteistyö:

- kumppani saa ympäristöarvioinnin tutkimusaineistoa valituista teemoista sovitulta alueelta
- *Asuntosäätiö, Turun kaupunki, Kuuma-kunnat (Järvenpää, Kerava, Mäntsälä, Nurmijärvi)*



Kehittämisfoorumin lähtökohtia

- Asukkaiden osallistuminen suunnitteluun
- Hallinnon ja kansalaisten vuoropuhelu
- Internet tasa-arvoistavana mediana
- Osallistuva paikkatieto – PPGIS (Public Participation GIS)
- Open source –filosofia
- Hajautettu sisällöntuotto ja alueellinen tiedonrakennus

ESPOON KESKUS

Toimintatutkimuksen tavoite

Kaupunkisuunnittelu-prosessin kehittäminen internetiin rakennettavan *kehittämisfoorumin* avulla.

Tarkoituksena tuoda yhteen *paikallinen tieto ja suunnittelutieto*.

Kehittämisfoorumi

Foorumi toimii paikallisen keskustelun ja kehittämisen toimintaympäristönä. Sen avulla kerätään, välitetään ja arvioidaan tietoa alueesta.

Tavoitteena on synnyttää alueelle myös uusia palvelumalleja ja liikeideoita

Sovelluksia

- Paikallistietokartta
- Kommentointikartta
- Kirkkojärven yleissuunnittelu
- Turvallisuusbarometri
- Kaupunkipolku tietokanta
- Jne..



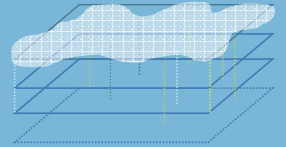
Kehittämisfoorumi



Laadullinen paikkatieto

PehmoGIS

Paikkatietopohjaisten nettimenetelmien kehittäminen elinympäristön koetun laadun ja ympäristön haltuunoton tutkimiseen



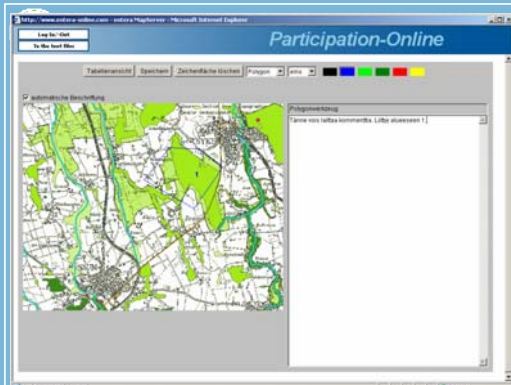
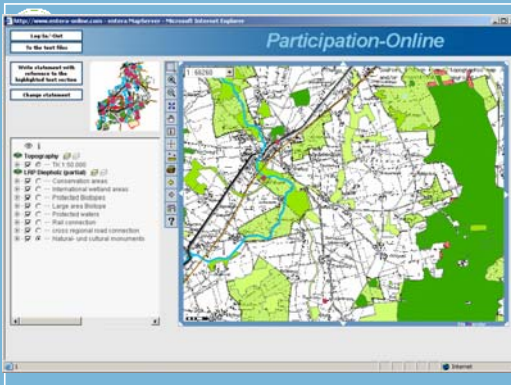
Asukkaat paikantavat ympäristökokemuksiaan kartalle

Uusi 'pehmotaso' paikkatietojärjestelmään



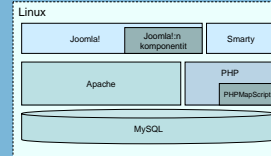
www-karttapalvelut

- karttapalveluja tuottavat kunnat, YTV, yritykset, valtion laitokset jne.
- tietoa voi tarkastella monipuolisesti
- tieto syötetään kunnallisista rekistereistä ja muista vastaavista tietovarastoista (ns. virallista tietoa)
- käyttäjä ei useimmiten voi täydentää tietoja
- järjestelmä usein hieno ja monipuolinen – mutta voi olla paikkatietojärjestelmiä tuntemattomalle hankalakäyttöinen...
- ...ja kallis
- interaktiiviset open source –pohjaiset karttapalvelut yleistymässä



Tekninen tietoisuus

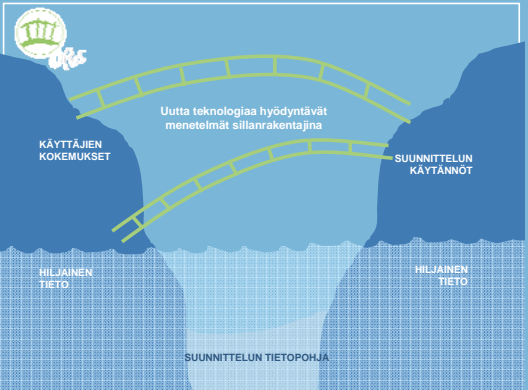
Kolmikerrosarkkitehtuuri



- Järjestelmä
 - Tietokerros: MySQL
 - Logiikka: PHP (ohjelmointikieli)
 - Esitys: HTML (Joomla, Smarty)
- Sovellus
 - MVC-arkkitehtuuri (malli-näkymä-ohjain)

Internet (www)

käyttäjät
sisällöntuottajat
ylläpitäjät



Tutkimuksellisia kysymyksiä:

- Kuinka tuoda paikallinen tieto ja paikalliset toimijat mukaan kaupunkisuunnitteluprosessiin?
- Paikallisen “epävirallisen” tiedon ja “virallisen” tiedon paikka ja merkitys suunnitteluprosessissa.
- Syntyykö parempi ymmärrys kokonaisuudesta?

Tutkimusaihe ja väitöskirja: “Internet, kaupunkisuunnittelu ja paikallinen tieto”



Kehittämisfoorumi

Paikallistieto- ja kommentointikartat, keskustelu- ja suunnittelusivustot



Monenlaiset paikalliset tahot tuottavat sivustolle perustietoa: Suunnittelijat, asukkaat, yhdistykset, projektit jne.

Esimerkkinä Kirkkojärven suunnittelusivut



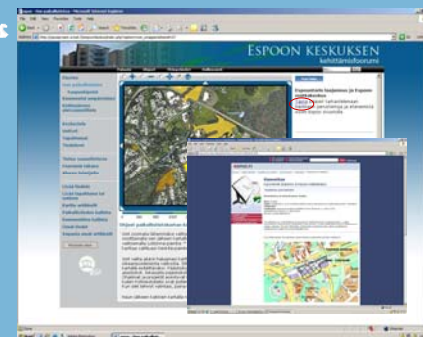
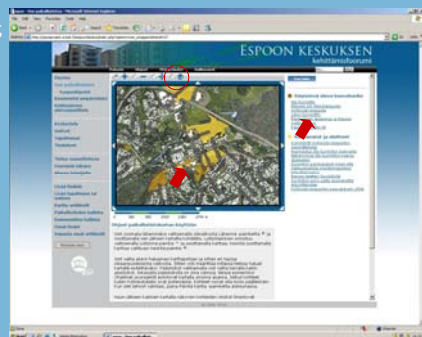
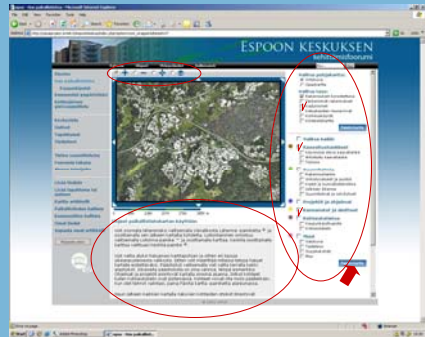
Kommenttikartalla tuotettuja teemakarttoja voidaan tuottaa käyttäen erilaisia kyselykriteerejä.

Kommenttikartalta saatuja kommentteja (positiivinen, negatiivinen, kehittämisidea) voi tarkastella ja visualisoida.



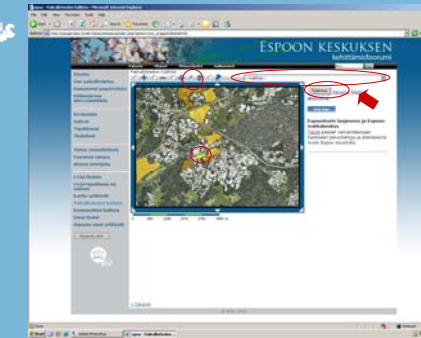
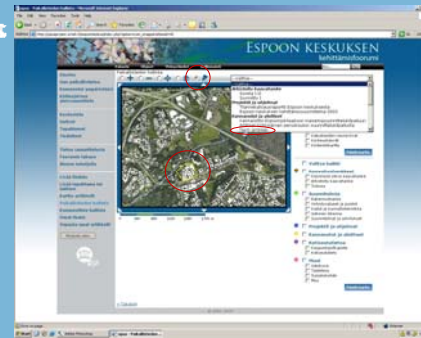
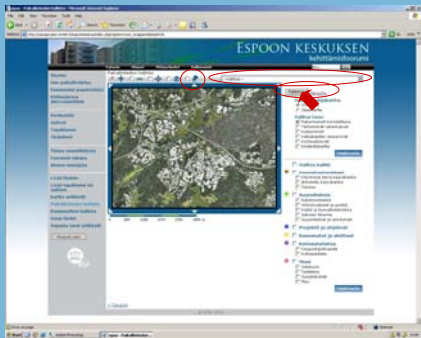


Paikallistietokartta



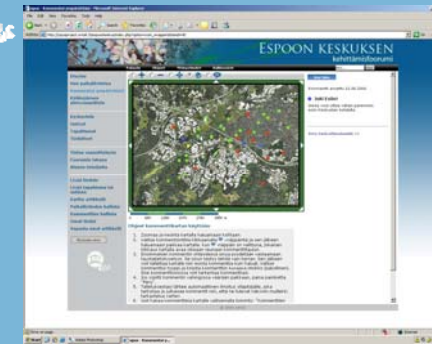
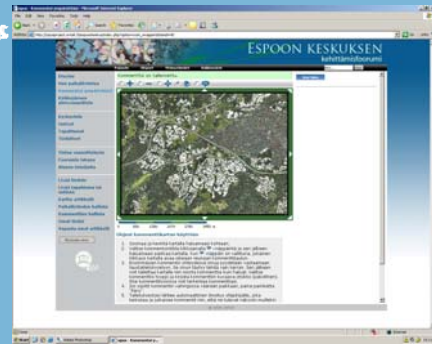
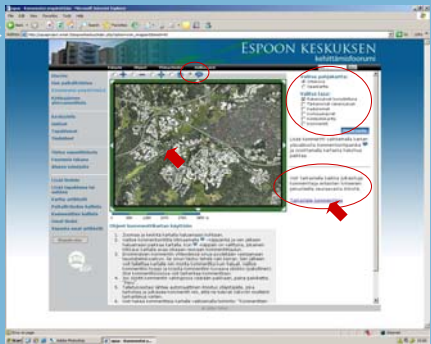


Paikallistietokartalle alueiden ja pisteiden lisääminen





Kommenttikartta



+ Miellyttävä
+ Epämiellyttävä
× Turvaton
! Liikenteellisesti vaarallinen

pelaa! ohje talleta! laustaa tulokset

Mikä on sinun Maunulan?
 Voit merkitä karttaan turvattomiksi koettuja alueita, liikennevaarallisia vaaralliset paikat, epämiellyttävät ja turvaton alueet, miellyttävät alueet.
 Lisäksi voit lisätä kommentteja kartalle. Voit kommentoida vaarallisia alueita, epämiellyttävien alueiden yhteyteen kuuluvien kommentteja. Lisäksi voit lisätä kommentteja kartta perustella TALLETTAMINEN: paikoilla, voit tutkia tuloksia navigoimalla TULOKSET: paikoilla.

Kirjoita kuvaus paikalle
 Puiston puut kaipaavat hoivaa

Talleta Sulje tallentamatta



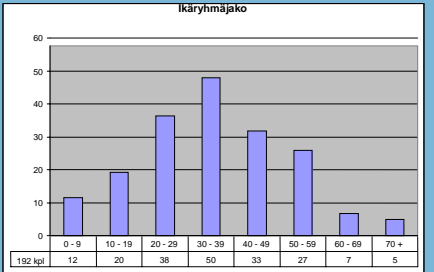
Kokemuksia kommenttikartasta

- Minun Maunulani – kartta:
- Talletukset helmikuu 2003 – toukokuu 2006
- 192 talletusta, 876 kuvasymbolia, **432 kommenttia**
 - Tallettajista:
 - miehiä oli 54% ja naisia 46%.
 - Maunulassa asuvia oli 72 % ja muualla asuvia 29%.

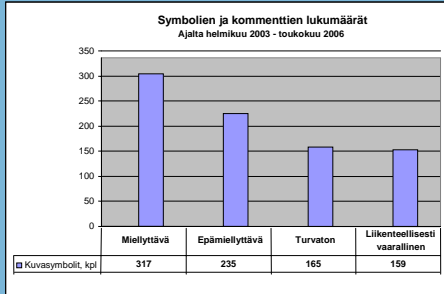
Lisäksi toteutettu käyttäjäkysely huhti-toukokuussa 2006



Ketkä osallistuivat?

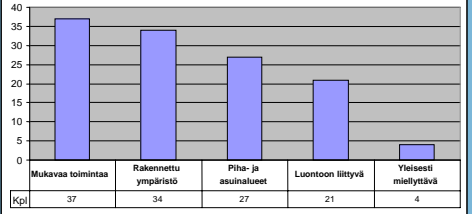


Mitä kommentoitiin?





Miellyttävät paikat
N=123



Miellyttävät paikat ulkopuolisin silmin (kevät 2006)



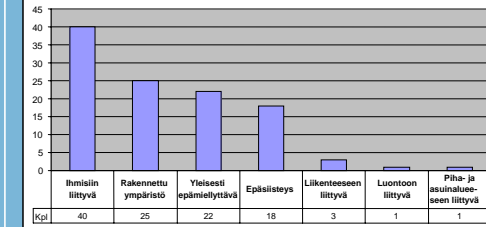
"Saunabaari ja kaupat luovat kivan pikku-keskustan maunulalle"

"Koivikkotie mukava ja rauhallinen autoista"

"Kotileipomossa yksi kesäisiä lempiterassejani"



Epämiellyttävät paikat
N=110

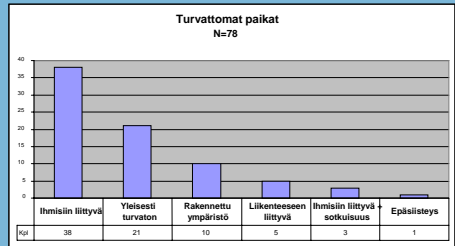


0-19-vuotiaat, epämiellyttävät ja turvattomat paikat (kevät 2006)



Kommentti (alle 10 v):

"Vaarallinen paikka koska siellä on paljon humalaisia"



Turvattomat paikat (syksy 2003)



Turvattomuus keskittyy Ostarille (24 mainintaa eli yli kolmannes kaikista) ja sen läheisyyteen.

Kommentteja:

"Ostoskeskustan huumeveikot pelottavat erityisesti vanhuksia. Poliisin mielestä alue on rauhoittunut, mutta osa syynä lienee, että vanhemmat ihmiset eivät enää tule alueelle".

"varsinkin iltaisin pelottava paikka"



Turvattomat paikat (kevät 2006)



Tullut lisää turvattomia alueita:

Puistoja, metsiköt, kulkureitit, koulujen ympäristö...

→ jokin on muuttunut?

→ Mitä voi päätellä?

→ Kenelle kuuluu?



Liikenteellisesti vaaralliset paikat (2006)



- Yleisesti vaarallinen
- Piittaamattomuus
- Liian kova vauhti
- Huono näkyvyys, liikennevaloihin liittyvät kommentit
- Huonoa suunnittelua
- Korjausehdotuksia
- Useita erityyppisiä kommentteja

"Vaarallinen risteys"

"Yksi poika jäi auton alle tuossa kohtaa... siellä on niin hiljaista että autot luulevat voivansa ajaa nii kovaa kuin haluavat"

"Tähän kohtaan pitää lisätä liikennemerkki"

"Täällä ajetaan liian kovaa".



Ketkä hyötyvät?



Käyttötapoja?

- Alueen profilointi
- Yleisilme, "brändäys"
- Palvelut ja palvelujen käytön seuranta
- Ajallinen seuranta: asuinaluebarometri
- Teemoitetut ja ajallisesti rajatut kyselyt (toisentyypiset symbolit)
- Snapshotteja päättäjille?
- Sosiaalisten vaikutusten arviointia?
- Paikallisprojektien työkalu?
- Muita?



Ryhmätyöaiheet

1. Miten haluaisitte itse käyttää kehittämisfoorumia?
2. Mitä foorumi voisi antaa alueen eri toimijoille?
 - ryhmä 1 Alueen asukkaat
 - ryhmä 2 Uudet asukkaat
 - ryhmä 3 Suunnittelijat
 - ryhmä 4 Yhdistykset ja järjestöt
 - ryhmä 5 Yrittäjät
3. Minkä näette suurimpina riskinä foorumin toiminnalle?



Ohjeet

- Aikaa ryhmätöille klo 17.20 saakka
- Kootkaa ryhmän ajatukset paperille ja/tai kalvolle
- Valitkaa ryhmästäne yksi esittämään tulokset, aikaa 5 min. + keskustelu
- Paperit/kalvot kerätään materiaaliksi yhteenvetoraporttiin



Kehittämiskeskustelun rakentamisessa mukana



Kehittämiskeskustelun ylläpidossa mukana



Keskustelu

- Kehittämissuunnittelun sisällöntuottorinki
 - Voisinko kuulua mukaan? Millä ehdolla?
- Kuinka ylläpito rahoitetaan jatkossa?
 - Yritysten ja taloyhtiöiden mukaantulon "porkkanat"?
 - Monitoimijaisen paikallisen yhdistyksen perustaminen?
- Kehittämissuunnittelun *tulevaisuudenviisio*?





Yhteydenpito jatkossa

- Sivujen osoite: opusproject.evtek.fi/espoonkeskus
 - Kaikille tunnukset sivuille
 - Keskusteluosion avaaminen: palautetta!
 - Palauteraportti osallistujille:
 - Yhteenvedo ryhmätöistä ja keskusteluista
 - Postit -lappujen sisällöt
 - Koulutussessiosista sopiminen
 - Yhteydenpito jatkossa
 - Julkistaminen syyskuun lopulla!

Kiitos!

